

沖縄県農林水産部 機構図

平成30年04月01日現在

農林水産部 職員定数
本庁 267名
出先 606名
合計 873名

部長 島尻 勝広

☎866-2251
内線2918

参事 大城 守
内線3122

農林水産部 事務官 島袋 均

☎866-2873
内線2822

農林水産部 事務官 仲宗根 智

☎866-2247
内線2921

農林水産部 事務官 新里 勝也

☎866-2253
内線2919

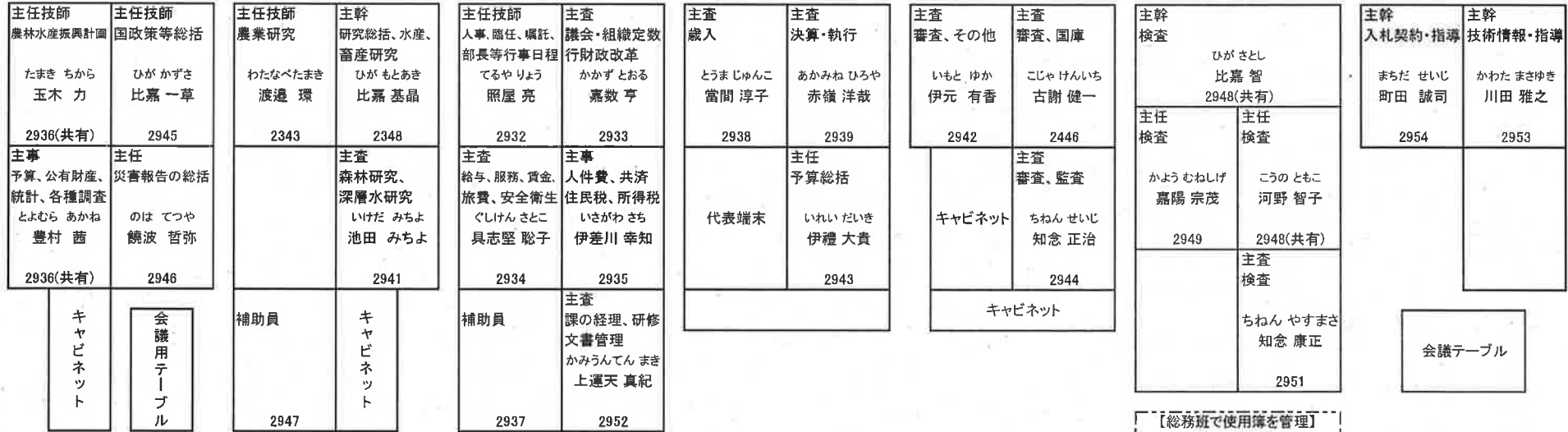
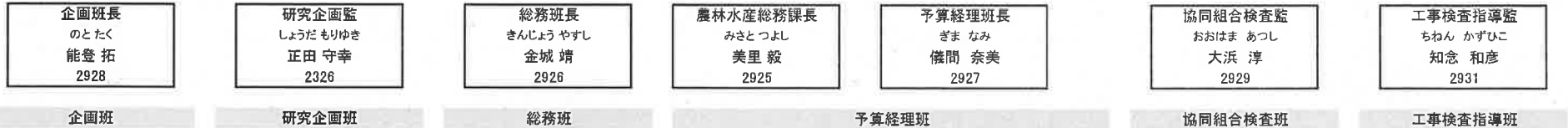
☎866-2305 内線2730	☎866-2300 内線2720	☎866-2295 内線2710	☎866-2285 内線2690	☎866-2263 内線2670	☎866-2269 内線2650	☎866-2275 内線2650	☎866-2266 内線2640	☎866-2280 内線2630	☎866-2257 内線2620	☎866-2255 内線2610	☎866-2254 内線2600		
副参事 新里 陸 漁港漁場課長 長本 正 副参事 粟屋 龍一郎	水産課長 平安名 盛正 副参事 島袋 進 副参事 龍一郎	森林管理課長 森崎 洋一	農地農村整備課長 本原 康太郎	村づくり計画課長 仲村 哲	畜産課長 伊藤 敏 副参事 久保田 一史	畜産課長 喜屋武 盛人	園芸振興課長 前門 尚美	副参事 伊志嶺 正人 副参事 伊志嶺 正人 (農業革新支援専門員)	農業支援課長 原宣 宣由	農政経済課長 高川 泰英 副参事 古波津 治	流通・加工推進課長 伊田 幸司 副参事 伊田 幸司	農林水産総務課長 美里 毅 研究企画監 正田 守幸 工事検査指導監 知念 和彦 共同組合検査監 大浜 洋 協同組合検査監 大浜 洋	
整備班長 野原 孝則 計画調整班長 安里 靖 管理班長 比嘉 正一	水産企画班長 下條 武 漁業管理班長 中村 博幸 栽培流通班長 上田 美加代	森林保全班長 伊禮 英毅 資源活用普及班長 平田 功 森林経営班長 漢那 賢作 主幹 宇地原 健志	技術企画班長 安仁屋 智 施設管理班長 末吉 リリ子 農地水利班長 新垣 善史 農村整備班長 大城 厚司	企画管理班長 仲間 秀樹 農村活性化推進班長 上地 暢 事業計画班長 佐久本 洋司 主幹 伊佐 浩	畜産政策班長 桑原 祥子 飼料班長 嘉陽 稔 畜産政策班長 嘉陽 稔 生産環境班長 真喜志 修 防衛衛生班長 津波 修	糖業企画班長 大嶺 保和 さとうきび班長 喜納 幹雄 糖業企画班長 喜納 幹雄 糖業企画班長 喜納 幹雄	果樹班長 金城 紀一郎 野菜花き班長 玉城 盛俊 経営構造対策班長 金城 紀一郎	農薬環境班長 宮城 徳道 主幹 宮城 徳道 (農業革新支援専門員)	営農担い手班長 長元 司 農薬環境班長 長元 司 農薬環境班長 長元 司	農地計画班長 馬場 剛 農業経営班長 内間 亨 団体金融班長 笠原 宗一郎	流通政策班長 渡邊 武志 販売加工戦略班長 金城 吉治 大手町駐在(主幹) 言元 真仁	協同組合検査班主幹 比嘉 智 工事検査指導班主幹 川田 雅之 研究企画班主幹 比嘉 基福 企画班長 能登 拓 企業班長 能登 拓	総務班長 金城 靖 予算管理班長 備間 奈美 研究企画班主幹 比嘉 基福 工事検査指導班主幹 川田 雅之 協同組合検査班主幹 比嘉 智

栽培漁業センター所長 ☎0980-47-5411 (英城 玉城)	南部農林事務所所長 ☎0989-941-2583 (中 典)	中部農林土木事務所所長 ☎0988-67-2770 (砂川 博幸)	東高改良センター所長 ☎0988-94-6525 (砂川 博幸)	家畜保健衛生試験場所長 ☎0980-41-7055 (後 俊)	八重山畜産保健衛生所所長 (振興センター) 家畜保健衛生課長兼任 ☎0980-34-4111 (砂川 博幸)	宮古畜産保健衛生所所長 (振興センター) 家畜保健衛生課長兼任 ☎0980-72-3321 (中 典)	中央家畜保健衛生所所長 ☎0988-945-2297 (中 典)	北部畜産保健衛生所所長 (振興センター) 家畜保健衛生課長兼任 ☎0980-52-2939 (中 典)	病畜防除技術センター所長 嶋山 洋次 ☎0980-3880 (中 典)	農業大学校長 関塚 史朗 ☎0980-62-0060 (中 典)	南部農業改良普及センター所長 西里 木 ☎0988-989-3515 (中 典)	中部農業改良普及センター所長 中城 裕 ☎0988-984-6521 (中 典)	中央卸売市場所長 喜納 幹雄 ☎0988-665-2111 (中 典)	海洋深層水研究所所長 久保 弘文 ☎0988-986-8656 (中 典)	石垣支所所長 藤市 康市 ☎0980-888-2255 (中 典)	水産海洋技術センター所長 舘見 昭 ☎0980-52-4530 (中 典)	農林資源研究センター所長 伊藤 敏 ☎0980-62-2091 (中 典)	畜産研究センター所長 林 祐三 ☎0980-82-4067 (中 典)	石垣支所所長 光 龍 ☎0980-72-3148 (中 典)	宮古島支所所長 五郎 早良 ☎0980-52-2811 (中 典)	名護支所所長 比嘉 博 ☎0980-40-8500 (中 典)	農業研究センター所長 宮城 克浩 ☎0980-82-2342 (中 典)	農林水産整備課長 高原 長正 ☎0980-84-4111 (中 典)	家畜保健衛生課長 砂川 尚毅 (八重山家畜保健衛生所所長兼任) ☎0980-82-3497 (中 典)	農業改良普及課長 喜信 砂川 ☎0980-82-3043 (中 典)	農林水産整備課長 和彦 和彦 ☎0980-72-2365 (中 典)	宮古農林水産振興センター所長 大村 孝 ☎0980-72-3321 (中 典)	農薬改良普及課長 清水 清美 ☎0980-72-3149 (中 典)	家畜保健衛生課長 修 和彦 (宮古畜産保健衛生所所長兼任) ☎0980-72-2552 (中 典)	森林整備保全課長 豊川 善隆 ☎0980-52-2832 (中 典)	農林水産整備課長 小那覇 安通 ☎0980-52-3766 (中 典)	北部家畜保健衛生所所長兼任 (北部畜産保健衛生所所長兼任) ☎0980-52-2939 (中 典)	北部農林水産振興センター所長 金城 寛信 ☎0980-52-2752 (中 典)	農薬改良普及課長 川添 博幸 ☎0980-52-17187 (中 典)	東京事務所副参事 比嘉 洋 ☎0952-12-9087 (中 典)	中務部局の関連出先機関
--	--------------------------------------	---	--	---------------------------------------	---	--	--	--	---	--	--	--	---	---	---	---	---	---	--------------------------------------	---	---------------------------------------	--	--	--	--	--	---	--	--	--	---	--	--	---	---	-------------

沖縄県農林水産部農林水産総務課
〒900-8570 沖縄県那覇市泉崎1-2-2(9階)
TEL:098-866-2254 / FAX:098-866-2265

農林水産総務課 職員配席図

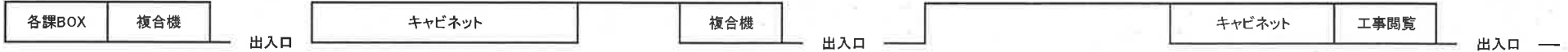
平成30年4月1日 現在



【総務班で使用簿を管理】
第4会議室
図書室
公用車
・共用印刷機 ⇒カード
【企画班で使用簿を管理】
ワーキング室予約

農林水産部長	しまじり かつひろ 島尻 勝広	2918
農政企画統括監	しんざと かつや 新里 勝也	2919
農業振興統括監	なかそね さとし 仲宗根 智	2921
農漁村基盤統括監	しまぶくろ ひとし 島袋 均	2922

秘書
くしけん みこと
具志堅 美琴
2923、2924



村づくり計画課

TEL : 866-2263
FAX : 869-0557
課代表 I P : 2670

主 幹
伊佐 浩
3076

企画管理班長
仲間 秀樹
3069

課 長
榎村 哲
3068

農村活性化推進班長
上地 暢
3079

事業計画班長
佐久本 洋司
3085

【企画管理班】

会議用テーブル

3073	技師	主 査	3077
	玉城 幸平	我那覇 リヨ子	
3078	事務補助	臨 任	3078
	尾本 母樹	又吉 小百合	
課代表端末			

棚

3075	主任技師	主任技師(再任用)	3108
	中村 一成	川邊 真	
課共有サーバー		事務補助	3084
		池野 明菜	

棚

会議用テーブル

会議用テーブル

受 付 棚

【農村活性化推進班】

3081	主任(技術)	主 査	3083
	伊波 なつみ	照屋 芳乃	
3082	技師	主任技師	3071
	玉城 貴章	照屋 清仁	
		事務補助	
		上原 直美	

ロッカー

【事業計画班】

3088	主任(技術)	主任(技術)	3112
	新嶋 賢久	金城 ユウ	
3087	主任(技術)	主任技師	3086
	宮内 真水	嶋山 春樹	
		主任(技術)	3089
		事務補助	
		森 健	

ロッカー

入口 棚 テレビ プリンター 棚

入口 棚 プリンター 冷蔵庫 お茶棚 入口

〒900-8570
那覇市泉崎1-2-2
電話 866-2285
FAX 866-2879

平成30年度 農地農村整備課 職員配置席図

平成30年4月1日現在

技術企画班長 あにや さとる 安仁屋 智 3092	農地農村整備課長 もとはら やすたろう 本原 康太郎 3091	農地水利班長 あらかき よしふみ 新垣 善史 3093	農村整備班長 おおしろ あつし 大城 厚司 3119	参事 おおしろ まもる 大城 守 3122	施設管理班長 すえよし リリこ 末吉 リリ子 3113
--	--	--	---	--	--

主査 3094 予算総括 ながはま かおり 長濱 香	
主任 歳入・起債 契約・執行状況 いじ こうよう 伊地 高洋 3095	事務補助員 (3094)
事務補助員 あらかき ゆうだい 新垣 雄大 (3097)	事務補助員 旅費・消耗品
主査 人件費・需用費 使用料・文書 ちねん りさ 知念 理佐 3097	事務補助員 いわさき あとむ 岩崎 アトム 3096
	事務補助員 代表端末 文書受付 おおしろ ひでみ 大城 秀美 コピー FAX受信機

技術企画班

主任技師 基準・仕様書 設計積算要領 きんじょう あきこ 金城 朗子 3098	主任 積算システム たまき だいき 玉木 大貴 3099
	事務補助員
プリンタ	

会議用テーブル

農地水利班

主任技師 実施予算総括 たわた ますみ 多和田 真澄 3102	主任 農地整備 たいら けいこ 平良 慶子 3103
主任 水利施設整備 がねこ たくみ 我如古 巧 3104	主任 水質保全 不発弾探査 うえず やすとし 上江洲 安寿 3105
	事務補助員
	プリンタ

コピー機

農村整備班

技師 集積 にしおか ひろこ 西岡 寛子 3118	技師 基盤促進 ぐしかわ ちあき 具志川 千秋 3121
主任技師 農山漁村 活性化対策 さきやま いくこ 崎山 育子 3106	主任 災害・耕作条件 中山間・基盤促進 たなはら だいき 棚原 大貴 3125
	事務補助員
プリンタ	プリンタ

技師 農業集落排水 海岸 まつだ こうや 松田 広野 3126	主任技師 県ため・通作(農道) 県農保・地すべり むらかみてつや 村上 哲也 3123
主任 村づくり交付金 団ため・団農保 かみざと まさなお 神里 昌直 3124	事務補助員 たばた さわこ 田端 佐和子 (3123)
	プリンタ

施設管理班

主任 水利ストマネ 保全合理化 いば やすのり 井庭 康典 3109	主任 基幹水利・国営造成 国営施設管理 たかえす まさき 高江洲 昌貴 3107
主任技師(再) 海岸・突発 農道ストマネ たまき たつや 玉城 達也 3086	主査 換地・公有財産 琉政財産管理 みやぎ しんご 宮城 真吾 3101
事務補助員 とうま さとし 当間 智之 (3086)	嘱託員 琉球政府財産 調査・売払業務 みき のりこ 三木 紀子 (3101)
プリンタ	GIS パソコン

ロッカー

入り口

入り口

入り口

〒900-8570

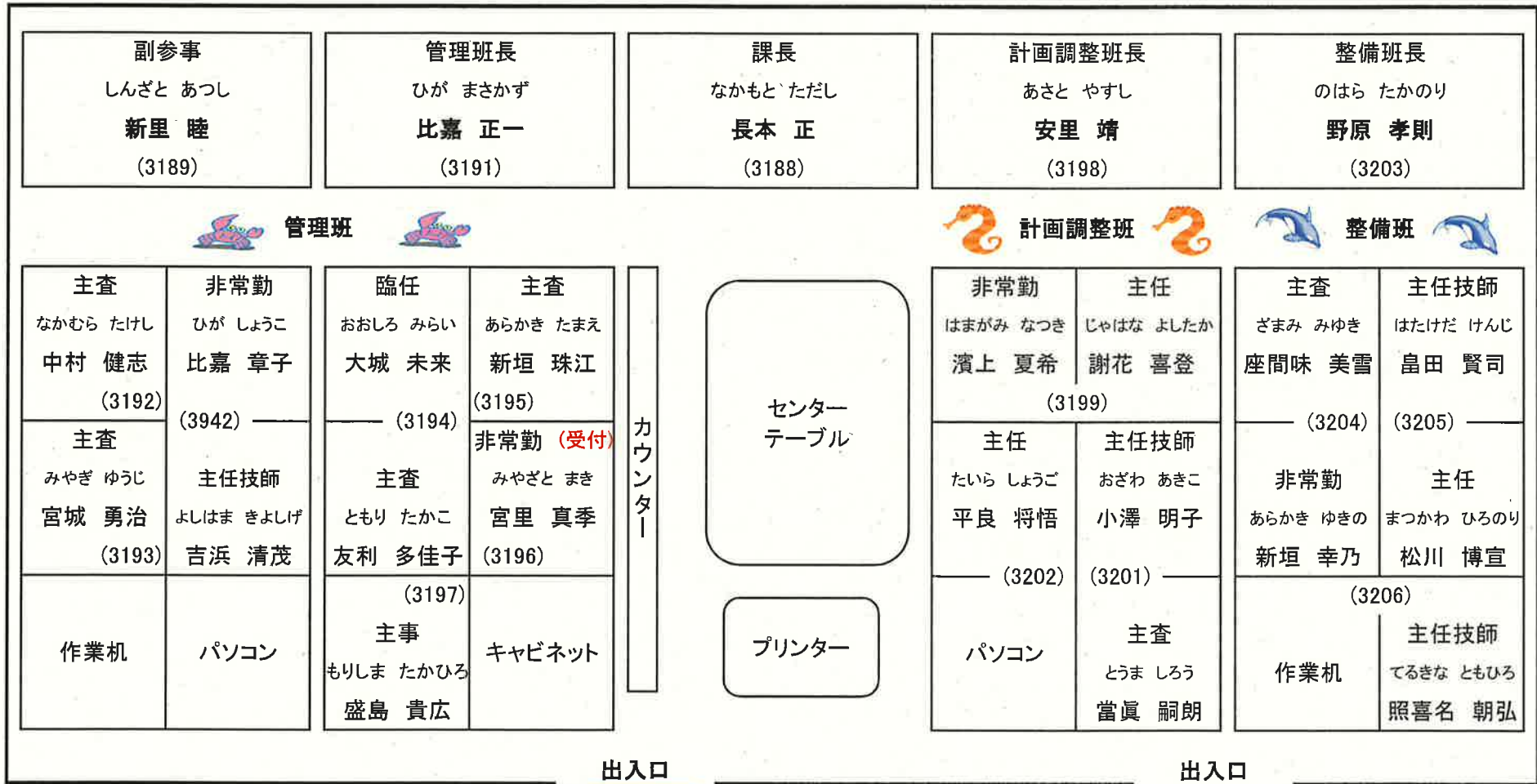
沖縄県那覇市泉崎1丁目2番2号

TEL. (098)866-2305 (内線IP 2730)

FAX. (098)866-2996

漁港漁場課 職員配席図

平成30年度



出入口

出入口

現在地